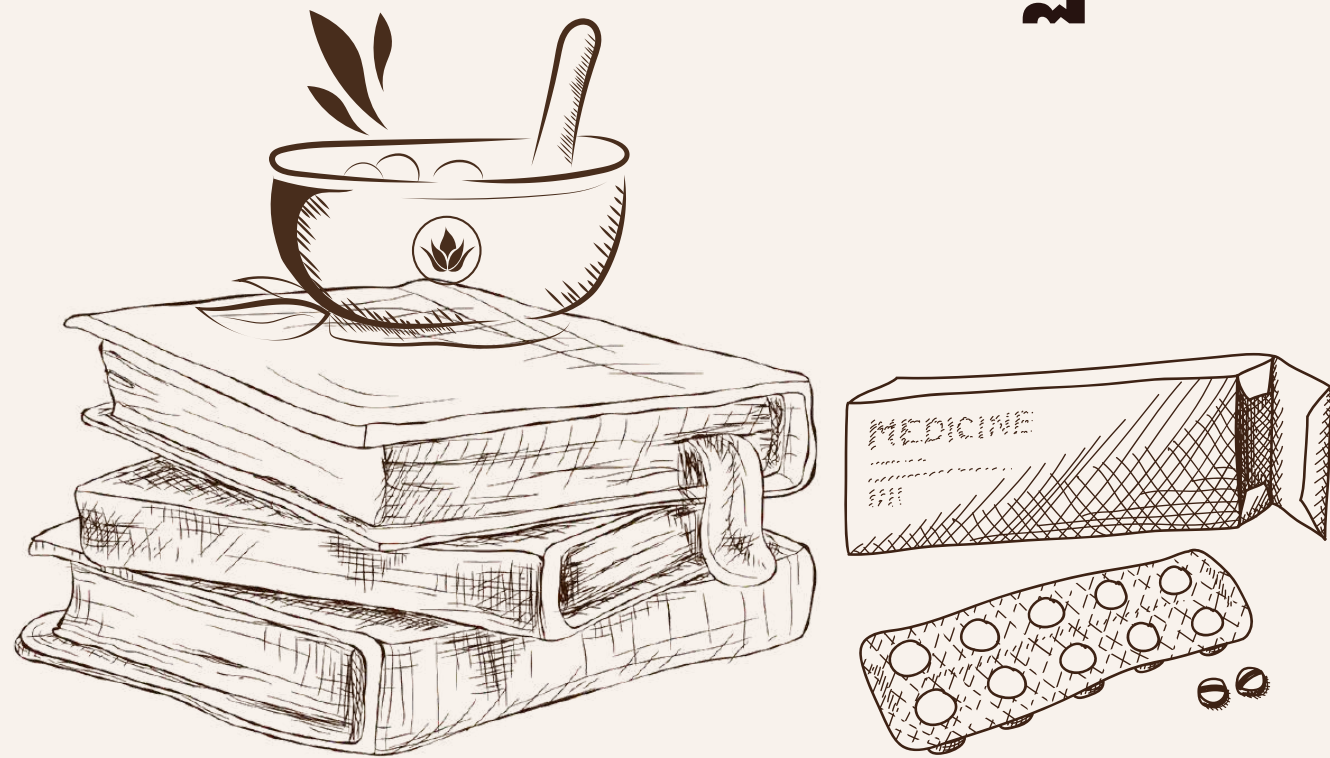





สิ่งที่ชาวเภสัช มช. ควรทำ ✓ และไม่ควรทำ ✗

แนวปฏิบัติ DO'S & DON'TS 2567



คณะเภสัชศาสตร์ มหาวิทยาลัยเชียงใหม่

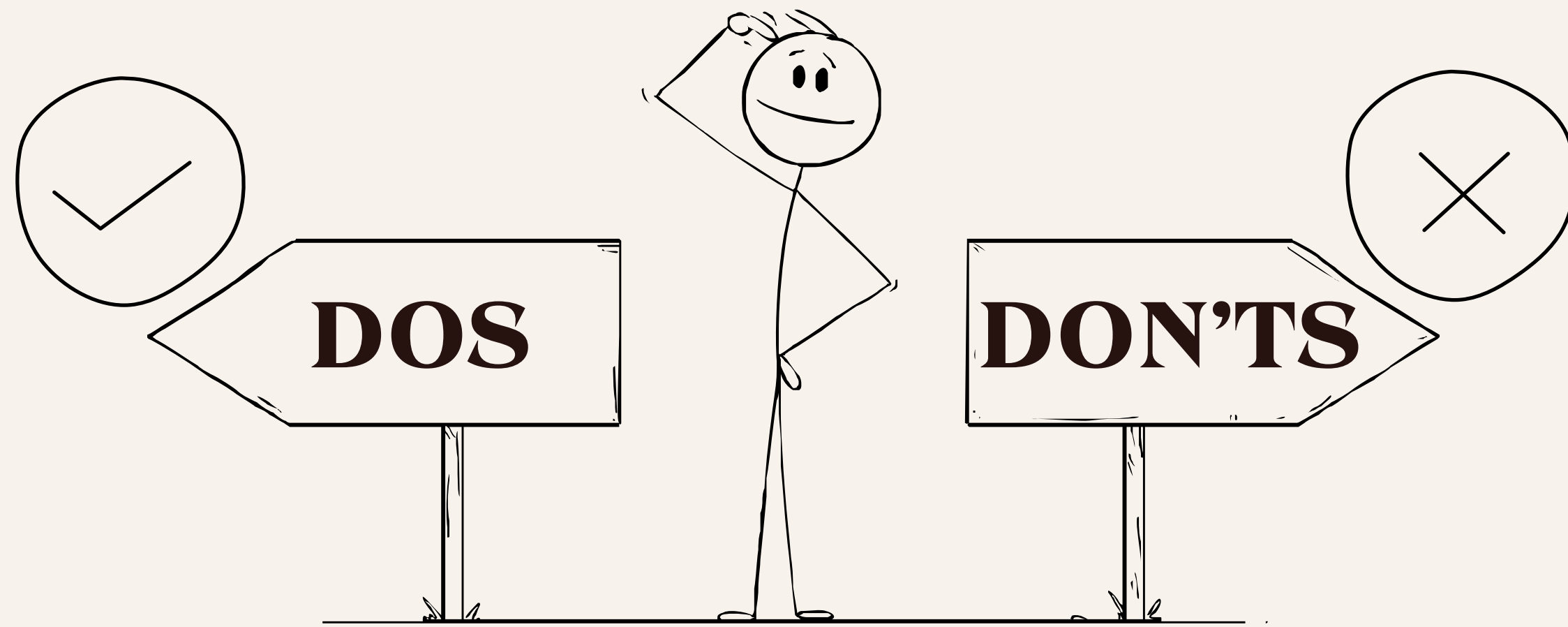
 www.pharmacy.cmu.ac.th

 053-944-342 ต่อ 3

 ถ.สุเทพ ต.สุเทพ อ.เมือง
จ.เชียงใหม่ 50200

คณะเภสัชศาสตร์ มช.

ร่วมผลักดันให้องค์การขับเคลื่อนเรื่องจริยธรรม
และจัดทำแนวทางในการประพฤติตนทางจริยธรรม



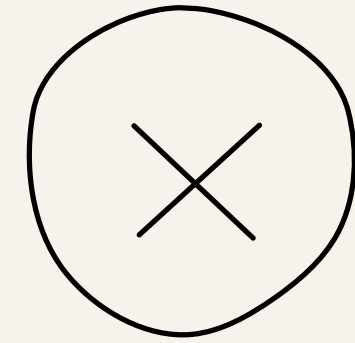


- ปฏิบัติตามกฎระเบียบ รับรู้และ
อุทิศตนเพื่อการปฏิบัติงาน
- รู้สึกเป็นเจ้าของและภาคภูมิใจ
ในการเป็นสมาชิกและปกป้อง
ชื่อเสียงขององค์กร

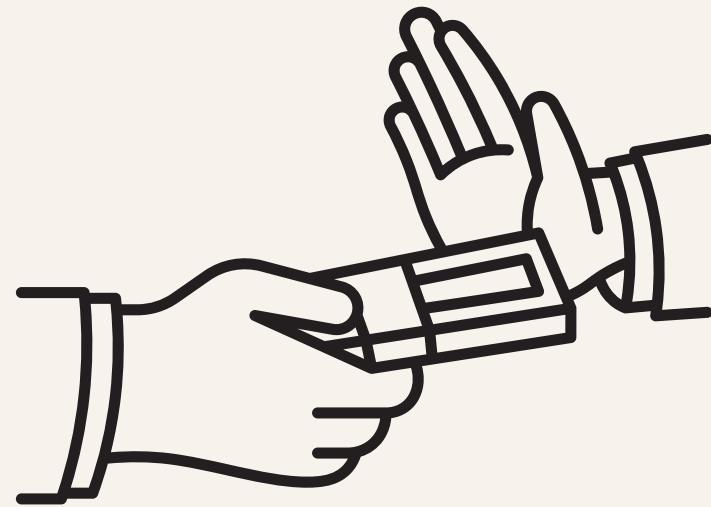
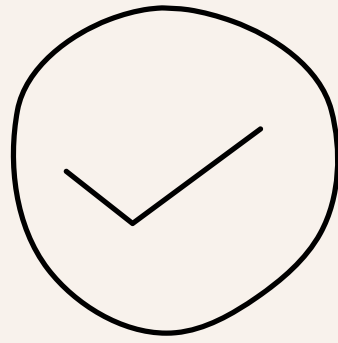
1

Obligation

พันธะผูกพัน ในการร่วมกัน ดำเนินงาน ตามพันธกิจ



- ไม่ปฏิบัติตามกฎระเบียบ ละเลย
การปฏิบัติหน้าที่
- จำกัดบทบาทของตนเอง
- ขาดความยืดหยุ่นในการทำงาน
- ขาดการพัฒนาตนเอง

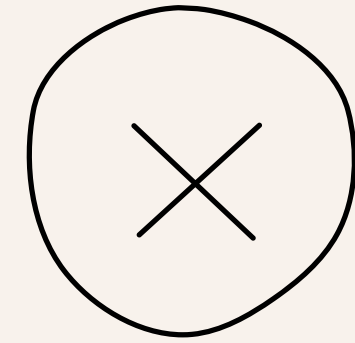


- ปฏิเสธการให้/รับ สินบน
ทรัพย์สิน ของกำนันl ทุกระเภท
ทั้งทางตรงและทางอ้อม
- ปฏิบัติหน้าที่ตามกฎระเบียบ
ถูกต้อง เป็นธรรม เสมอภาค

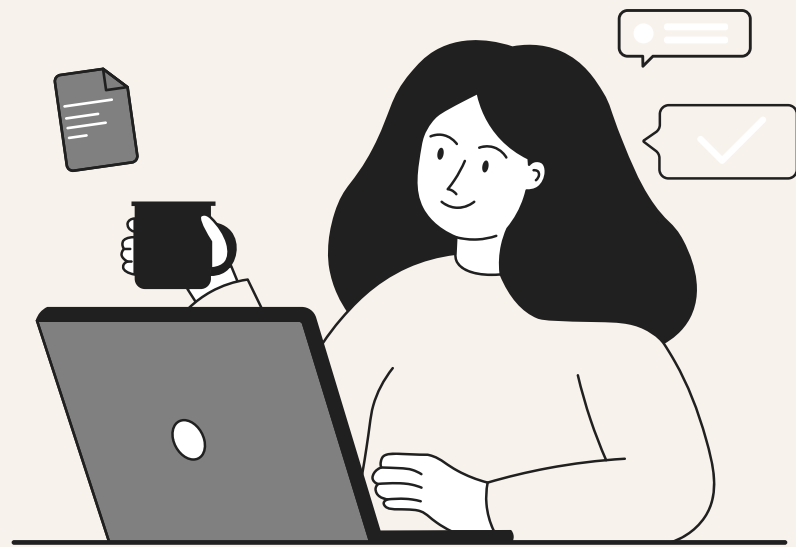
2

No Corruption

การไม่ทุจริต (1)



- ทุจริต ให้/รับ สินบน ทรัพย์สิน
ของกำนันl ปฏิบัติหน้าที่ ที่ไม่
ชอบธรรม ทั้งทางตรงและ
ทางอ้อม
- ไม่ระมัดระวังในกระบวนการ
ปฏิบัติงานที่มีความเสี่ยงสูง

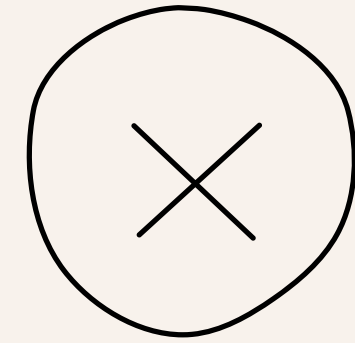


- ใช้สอยทรัพยากรต่าง ๆ ตามขอบเขตอำนาจหน้าที่
- ไม่เลือกปฏิบัติ ปฏิบัติหน้าที่อย่างตรงไปตรงมา
- กรณีพบเห็นการทุจริต รายงานให้ผู้บังคับบัญชาทราบโดยทันที

2

No Corruption

การไม่ทุจริต (2)



- นำวัสดุ อุปกรณ์ราชการไปใช้ส่วนตัว
- ใช้เวลาราชการเพื่อประโยชน์ส่วนตน

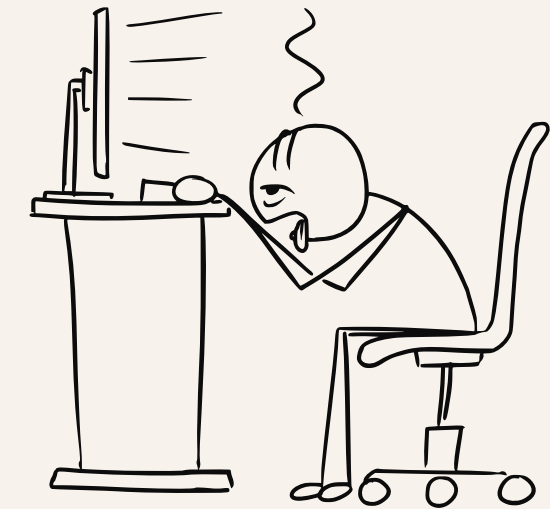
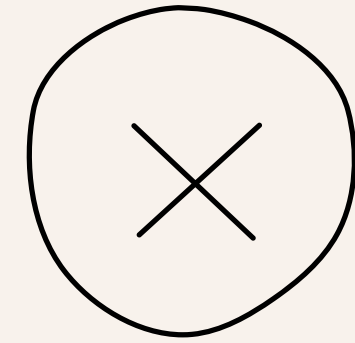


- เป็นมืออาชีพ พัฒนาตนเองอย่างต่อเนื่อง
- เปิดใจและปรับตัวต่อการเปลี่ยนแปลง
- ขยันหมั่นเพียร สร้างผลงานทำงานเป็นทีมและสร้างเครือข่ายความร่วมมือ

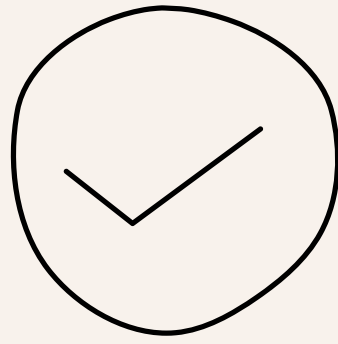


Excellence

มุ่งพัฒนา การทำงาน เพื่อความ เป็นเลิศ (1)



- ขาดความกระตือรือร้น มีข้อจำกัดในการทำงาน
- ปฏิเสธ เพิกเฉยงานที่ได้รับมอบหมาย ไม่ยอมรับการเปลี่ยนแปลงและพัฒนาตนเอง
- ไม่เปิดใจรับฟังความเห็นต่าง พุดเซิงลบ

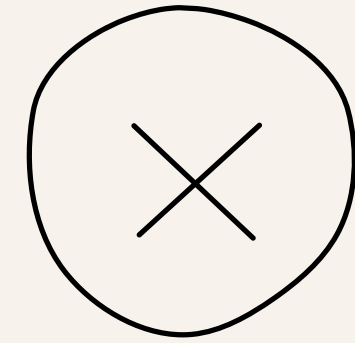


- ผลิตและให้บริการโดยคำนึงถึงคุณภาพ ความปลอดภัย และประโยชน์สูงสุดที่ลูกค้าจะได้รับ
- กระตือรือร้นในการให้บริการ
- พุดจาไพเราะ ยิ้มแย้มแจ่มใส
จริงใจให้บริการ

3

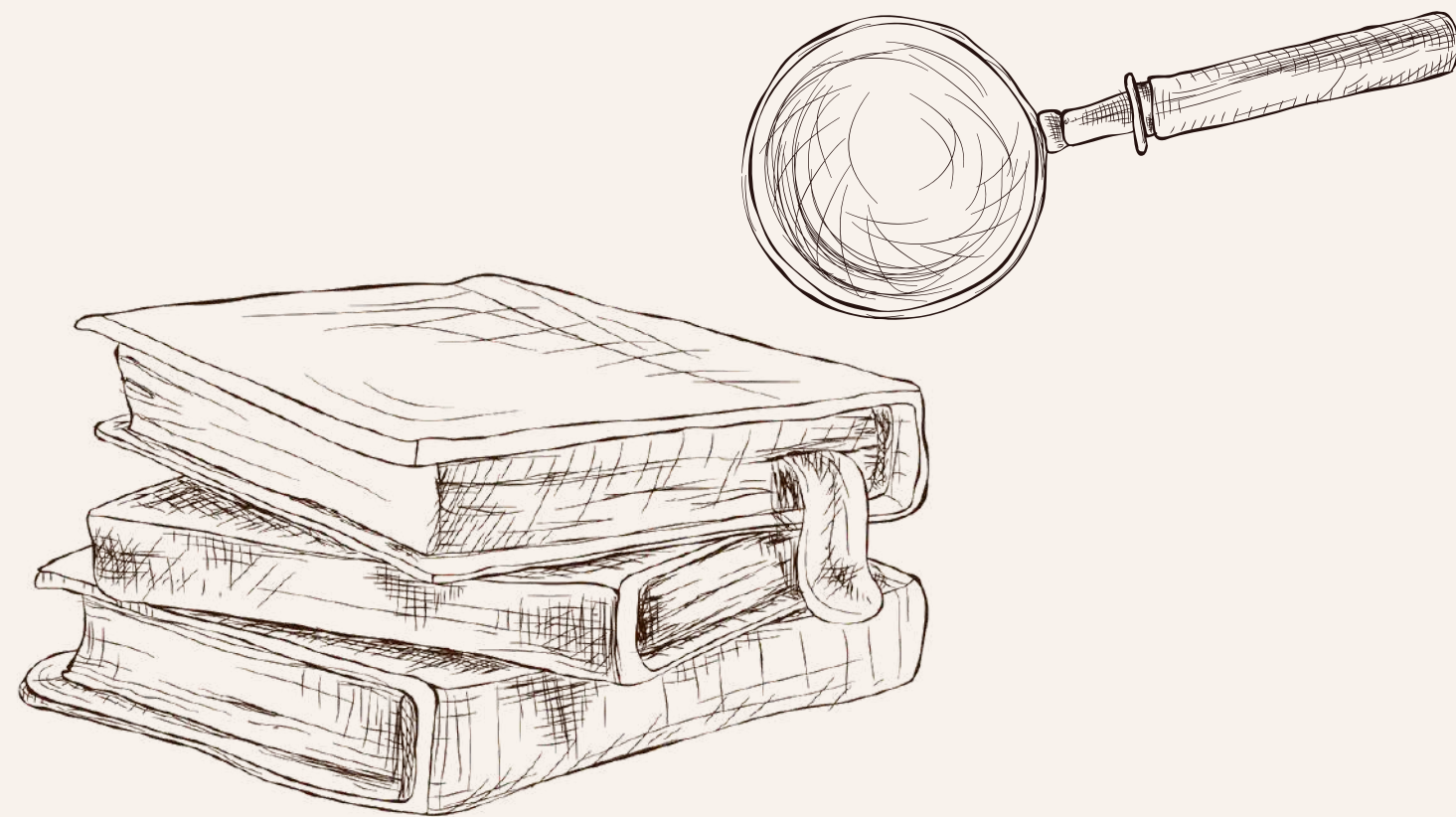
Excellence

**มุ่งพัฒนา
การทำงาน
เพื่อความ
เป็นเลิศ
(2)**



- ปฏิเสธ ละเลย เพิกเฉย การให้บริการและความต้องการของลูกค้า

รายละเอียดแนวปฏิบัติเพิ่มเติม



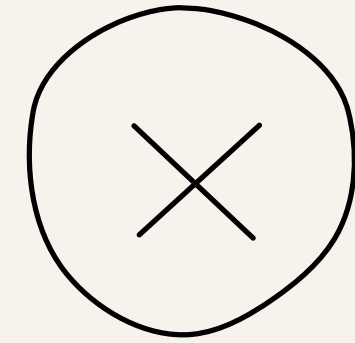


- ปฏิบัติหน้าที่ตามกฎระเบียบ ข้อบังคับที่เกี่ยวข้อง และเป็นไปตามมาตรฐานการปฏิบัติงาน
- รับรู้และอุทิศตน เพื่อปฏิบัติงานให้บรรลุ วัตถุประสงค์ พันธกิจ เป้าหมาย และค่านิยมขององค์กร
- รู้สึกเป็นเจ้าของและภาคภูมิใจ ในการเป็นสมาชิกองค์กร
- ปกป้องชื่อเสียงองค์กร

1

Obligation

**พันธะผูกพัน
ในการร่วมกัน
ดำเนินงาน
ตามพันธกิจ**



- ไม่ปฏิบัติตามกฎระเบียบขององค์กร
- ละเลย เพิกเฉย ต่อการปฏิบัติหน้าที่
- จำกัดบทบาทของตนเอง
- ขาดความยืดหยุ่นในการทำงาน
- ขาดการพัฒนาตนเอง

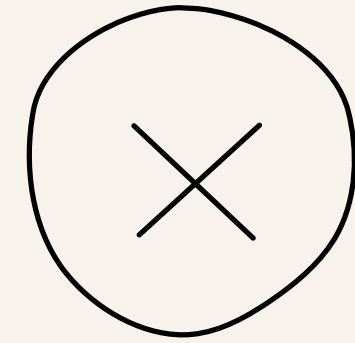


- ปฏิบัติหน้าที่ตามกฎระเบียบการ
จัดซื้อจัดจ้าง ด้วยความถูกต้อง
เป็นธรรม เสมอภาค
- ใช้สอยทรัพยากรต่าง ๆ ตาม
ขอบเขตอำนาจหน้าที่ที่ได้รับ
มอบหมาย เพื่อให้บรรลุ
วัตถุประสงค์ด้วยความคุ้มค่า
และสุจริต
- ปฏิเสธการให้/รับ สินบน
ทรัพย์สิน ของกำนัน ทุกระดับ
ทั้งทางตรงและทางอ้อม



No Corruption

การไม่ทุจริต (1)



- กุฉริต และหรือ ใช้ตำแหน่ง
หน้าที่แสวงหาประโยชน์แก่
ตนเองหรือพวกพ้อง
- ให้/รับ สินบน ทรัพย์สิน ของ-
กำนัน ทุกระดับ ที่อาจทำให้
เกิดอิทธิพล หรือ แรงจูงใจใน
การตัดสินใจอย่างหนึ่งอย่างใด
และทำให้เกิดการปฏิบัติหน้าที่
ที่ไม่ชอบธรรม ทั้งทางตรง
และทางอ้อม

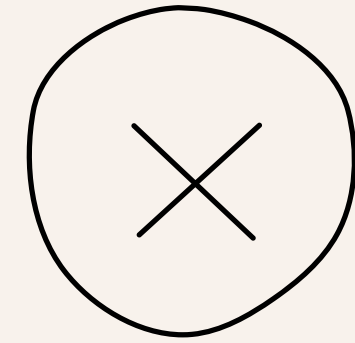


- ไม่เลือกปฏิบัติ ปฏิบัติหน้าที่อย่างตรงไปตรงมา
- กรณีพบเห็นธุรกรรมการทุจริตหรือไม่ปกติ รายงานให้ผู้บังคับบัญชาทราบโดยทันที

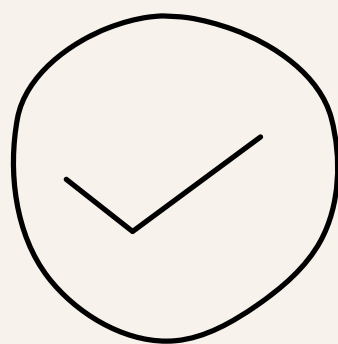


No Corruption

การไม่ทุจริต (2)



- ไม่ระมัดระวังในกระบวนการปฏิบัติงานที่มีความเสี่ยงสูง เช่น การจัดซื้อจัดจ้าง ดำเนินงานโครงการ การทำสัญญา
- นำวัสดุ อุปกรณ์ของราชการไปใช้ในกิจกรรมส่วนตัว
- ใช้เวลาราชการเพื่อประโยชน์ส่วนตน มากกว่าให้เกิดผลต่อการปฏิบัติราชการ หรือนำกิจกรรม/ธุรกิจส่วนตัวมาปฏิบัติในเวลาราชการเป็นนิสัย



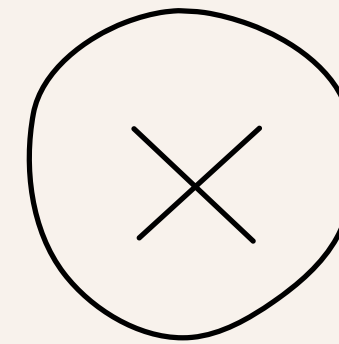
ด้านการปฏิบัติงาน

- ดำรงตนอย่างเป็นมืออาชีพ
สั่งสมความเชี่ยวชาญ
ชำนาญงาน
- พัฒนาตนเองอย่างต่อเนื่อง
โดยยึดเป้าหมายองค์กรเป็น
หลัก
- เปิดใจ ปรับตัว กระจือรือร้น
ต่อการเปลี่ยนแปลงหรือเรียน
รูสิ่งใหม่อยู่เสมอ



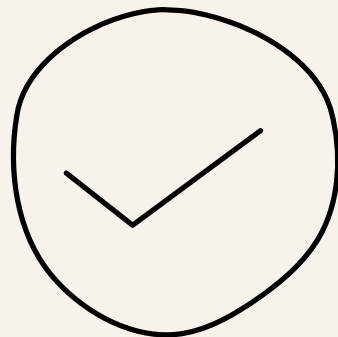
Excellence

**มุ่งพัฒนา
การทำงาน
เพื่อความ
เป็นเลิศ
(1)**



ด้านการปฏิบัติงาน

- ขาดความมุ่งมั่น หรือ
กระตือรือร้นในการปฏิบัติงาน
- นำข้อจำกัดมาเป็นกรอบใน
การทำงาน
- ปฏิเสธ หลีกเลี่ยง เกี่ยงงาน
ทั้งงานประจำและงานอื่นที่ได้
รับมอบหมาย
- เพิกเฉย ไม่ปรับปรุงการทำงาน
ต่อต้านการเปลี่ยนแปลงในทาง
ที่พัฒนาหรือไม่พัฒนาตนเอง



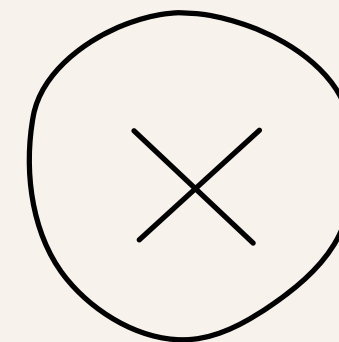
ด้านการปฏิบัติงาน

- นำความรู้ไปพัฒนาต่อยอดในการ ปฏิบัติงาน ปรับปรุงการทำงานอย่างต่อเนื่องเพื่อให้เกิดนวัตกรรมในการทำงาน
- ขยันหมั่นเพียร อุทิศตนและหรือเวลาให้กับการปฏิบัติงานอย่างเต็มความสามารถ
- สร้างและผลิตผลงานที่เป็นแบบเฉพาะของตัวเอง
- ทำงานเป็นทีม และสร้างเครือข่ายความร่วมมือในการทำงาน



Excellence

**มุ่งพัฒนา
การทำงาน
เพื่อความ
เป็นเลิศ
(2)**



ด้านการปฏิบัติงาน

- เริ่มต้นด้วยคำว่า "ไม่"
- ไม่เปิดใจรับฟังความเห็นต่าง
พูดเชิงลบ ส่อเสียดกระทบ
กระทั่งผู้อื่น



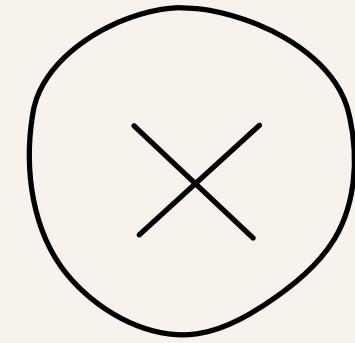
ด้านการให้บริการลูกค้า

- ผลิตและให้บริการโดยคำนึงถึงคุณภาพ ประสิทธิภาพ ความปลอดภัย และประโยชน์สูงสุดที่ลูกค้าจะได้รับ
- กระตือรือร้นในการให้บริการ บริการดูญาติมิตร เอาใจเขามาใส่ใจเรา และให้บริการที่เหนือความคาดหวัง
- พุดจาไพเราะ ยิ้มแย้มแจ่มใส จริงใจให้บริการ



Excellence

**มุ่งพัฒนา
การทำงาน
เพื่อความ
เป็นเลิศ
(3)**



ด้านการให้บริการลูกค้า

- ปฏิเสธ ละเลย เพิกเฉย การให้บริการและความต้องการของลูกค้า