



ประกาศคณะเภสัชศาสตร์ มหาวิทยาลัยเชียงใหม่

เรื่อง แนวทางการจัดการเรียนการสอน สำหรับนักศึกษาที่เข้าศึกษาหลักสูตรเภสัชศาสตรบัณฑิต ปีการศึกษา 2569

โครงการร่วมผลิตเภสัชกรปฐมภูมิ ภายใต้โครงการผลิตแพทย์และทีมนวัตกรรมสุขภาพเพื่อเวชศาสตร์ครอบครัว

คณะเภสัชศาสตร์ มหาวิทยาลัยเชียงใหม่

.....

ตามที่คณะเภสัชศาสตร์ ได้เปิดรับนักศึกษาระดับปริญญาตรี โครงการร่วมผลิตเภสัชกรปฐมภูมิ ภายใต้โครงการผลิตแพทย์และทีมนวัตกรรมสุขภาพเพื่อเวชศาสตร์ครอบครัว มหาวิทยาลัยเชียงใหม่ นั้น

เพื่อให้การดำเนินงานด้านทะเบียนนักศึกษา การบริหารจัดการเรียนการสอนและการผลิตบัณฑิต เป็นไปด้วยความเรียบร้อยและมีประสิทธิภาพ และตามที่ประชุมชี้แจงการรับนักศึกษาระดับปริญญาตรี ปีการศึกษา 2569 ในโครงการโครงการผลิตแพทย์และทีมนวัตกรรมสุขภาพเพื่อเวชศาสตร์ครอบครัว เมื่อวันที่ 12 มกราคม พ.ศ. 2569 อาศัยอำนาจตามความในมาตรา 40 มาตรา 74 วรรคหก และมาตรา 87 แห่งพระราชบัญญัติมหาวิทยาลัยเชียงใหม่ พ.ศ. 2551 จึงกำหนดแนวทางการจัดการเรียนการสอน สำหรับนักศึกษาหลักสูตรเภสัชศาสตรบัณฑิต ในโครงการร่วมผลิตเภสัชกรปฐมภูมิ ภายใต้โครงการผลิตแพทย์และทีมนวัตกรรมสุขภาพเพื่อเวชศาสตร์ครอบครัว คณะเภสัชศาสตร์ มหาวิทยาลัยเชียงใหม่ ดังนี้

1. ผู้ที่เข้าศึกษาในโครงการร่วมผลิตเภสัชกรปฐมภูมิ ภายใต้โครงการผลิตแพทย์และทีมนวัตกรรมสุขภาพเพื่อเวชศาสตร์ครอบครัว ปีการศึกษา 2569 (รหัสนักศึกษา 691010.....) จะต้องเข้าศึกษาในหลักสูตรเภสัชศาสตรบัณฑิต แผน 2 บริบาลทางเภสัชกรรม เท่านั้น
2. นักศึกษาจะต้องลงทะเบียนกระบวนวิชาในหมวดวิชาเฉพาะ กลุ่มวิชาเอกเลือก แผน 2 บริบาลทางเภสัชกรรม ไม่น้อยกว่า 12 หน่วยกิต ตามหลักสูตรเภสัชศาสตรบัณฑิต พ.ศ. 2563 ภายใต้โครงการผลิตแพทย์และทีมนวัตกรรมสุขภาพเพื่อเวชศาสตร์ครอบครัว
3. นักศึกษาต้องลงทะเบียนฝึกปฏิบัติงานวิชาชีพในชั้นปีที่ 6 กระบวนวิชา 466657 การฝึกปฏิบัติงานบริบาลเภสัชกรรมในงานสุขภาพชุมชน โดยถือเป็นรายวิชาบังคับเลือกฝึกงานตามแผนการศึกษาของหลักสูตร
4. การลงทะเบียนกระบวนวิชาตามข้อ 2 และข้อ 3 ให้เป็นไปตามแผนการศึกษา เงื่อนไขรายวิชา ของหลักสูตรเภสัชศาสตรบัณฑิต พ.ศ. 2563 ดังรายละเอียดในโครงสร้างหลักสูตรแนบท้ายประกาศนี้

ประกาศ ณ วันที่ 5 เดือนมิถุนายน พ.ศ. 2569

(ศาสตราจารย์ปฏิบัติ ดร.ภก.สุพัฒน์ จิรานุสรณ์กุล)

คณบดีคณะเภสัชศาสตร์

โครงสร้างหลักสูตรเภสัชศาสตรบัณฑิต หลักสูตรปรับปรุง พ.ศ 2563 (หลักสูตร 6 ปี)
สำหรับนักศึกษาโครงการร่วมผลิตเภสัชกรปฐมนูมิ
ภายใต้โครงการผลิตแพทย์และทีมนวัตกรรมสุขภาพเพื่อเวชศาสตร์ครอบครัว

1. ชื่อหลักสูตร

ภาษาไทย : หลักสูตรเภสัชศาสตรบัณฑิต
ภาษาอังกฤษ : Doctor of Pharmacy Program

2. ชื่อปริญญาและสาขาวิชา

ภาษาไทย : ชื่อเต็ม เภสัชศาสตรบัณฑิต
: ชื่อย่อ ภ.บ.
ภาษาอังกฤษ : ชื่อเต็ม Doctor of Pharmacy
: ชื่อย่อ Pharm.D.

4 โครงสร้างหลักสูตร

จำนวนหน่วยกิตรวมตลอดหลักสูตร	ไม่น้อยกว่า	221	หน่วยกิต
1. หมวดวิชาศึกษาทั่วไป	ไม่น้อยกว่า	30	หน่วยกิต
2. หมวดวิชาเฉพาะ	ไม่น้อยกว่า	185	หน่วยกิต
2.1 วิชาแกน		31	หน่วยกิต
2.2 วิชาชีพ	ไม่น้อยกว่า	154	หน่วยกิต
2.2.1 วิชาเอกบังคับ		81	หน่วยกิต
2.2.2 วิชาเอกเลือก	ไม่น้อยกว่า	38	หน่วยกิต
2.2.3 ฝึกปฏิบัติงานวิชาชีพ	ไม่น้อยกว่า	35	หน่วยกิต
3. หมวดวิชาเลือกเสรี		6	หน่วยกิต

โครงสร้างหลักสูตรเกสศศาสตรบัณฑิต หลักสูตรปรับปรุง พ.ศ.2563

1. หมวดวิชาศึกษาทั่วไป			ไม่น้อยกว่า 30 หน่วยกิต
1.1	กลุ่มวิชาด้านการพัฒนาทักษะการเป็นผู้เรียนรู้ (Learner Person)		15 หน่วยกิต
261111	วศ.คพ.111	อินเทอร์เน็ตและสังคมออนไลน์	3(3-0-6)
001101	ม.อ.101	ภาษาอังกฤษพื้นฐาน 1	3(3-0-6)
001102	ม.อ.102	ภาษาอังกฤษพื้นฐาน 2	3(3-0-6)
001201	ม.อ.201	การอ่านเชิงวิเคราะห์และการเขียนอย่างมีประสิทธิภาพ	3(3-0-6)
001226	ม.อ.226	ภาษาอังกฤษในบริบทวิทยาศาสตร์สุขภาพ	3(3-0-6)
1.2	กลุ่มวิชาด้านการพัฒนาทักษะการเป็นพลเมืองที่เข้มแข็ง (Active Citizen) ไม่น้อยกว่า 6 หน่วยกิต		
	1.2.1 วิชาบังคับ 6 หน่วยกิต		
140104	ร.ท.104	การเป็นพลเมือง	3(3-0-6)
460301	ภ.พท.301	การพัฒนาตนเองเพื่อความเป็นมืออาชีพ	3(3-0-6)
	1.2.2 วิชาเลือก โดยเลือกเรียนจากกระบวนวิชาดังนี้		
011100	ม.ปร.100	มนุษย์กับปรัชญา	3(3-0-6)
109115	วจ.ศป.115	ชีวิตกับสุนทรียะ	3(3-0-6)
109118	วจ.ศป.118	สุนทรียภาพในงานศิลปะล้านนา	3(3-0-6)
127100	ร.ปค.100	การเมืองในชีวิตประจำวัน	3(3-0-6)
801100	สธ.ส.100	สถาปัตยกรรมในชีวิตประจำวัน	3(3-0-6)
951100	ศท.อ.100	ชีวิตสมัยใหม่กับแอนิเมชัน	3(3-0-6)
1.3	กลุ่มวิชาด้านการพัฒนาทักษะการเป็นผู้ร่วมสร้างสรรค์นวัตกรรม (Co-Creator) ไม่น้อยกว่า 3 หน่วยกิต		
	โดยเลือกเรียนจากกระบวนวิชาดังนี้		
011151	ม.ปร.151	การใช้เหตุผล	3(3-0-6)
013110	ม.จว.110	จิตวิทยากับชีวิตประจำวัน	3(3-0-6)
050106	ม.ศท.106	ศิลปะแห่งการเป็นมนุษย์ที่มีคุณค่า	3(3-0-6)
063101	ศ.ลส.101	การเรียนรู้เพื่อการพัฒนาตนเอง	3(3-0-6)
201190	ว.วท.190	การคิดอย่างมีวิจารณญาณ การแก้ปัญหา และการสื่อสารทางวิทยาศาสตร์	3(3-0-6)
204123	ว.คพ.123	วิทยาการข้อมูลเบื้องต้น	3(2-2-5)
204171	ว.คพ.171	ปัญญาประดิษฐ์ท่ามกลางพวกเรา	3(3-0-6)
703103	บธ.กจ.103	การเป็นผู้ประกอบการและธุรกิจเบื้องต้น	3(3-0-6)
955113	ศท.ศท.113	ปัญญาประดิษฐ์แบบรู้สร้างสำหรับการจัดการธุรกิจ	3(3-0-6)
955114	ศท.ศท.114	ปัญญาประดิษฐ์แบบรู้สร้างสำหรับงานศิลปะและการออกแบบ	3(3-0-6)
955115	ศท.ศท. 115	ปัญญาประดิษฐ์แบบรู้สร้างสำหรับนวัตกรรมดิจิทัล	3(3-0-6)

- หมายเหตุ**
1. นักศึกษาต้องลงทะเบียนเรียนในหมวดวิชาศึกษาทั่วไปให้ครบทั้ง 3 กลุ่ม ได้แก่
 - 1.1 กลุ่มวิชาด้านการพัฒนาทักษะการเป็นผู้เรียนรู้ (Learner Person)
 - 1.2 กลุ่มวิชาด้านการพัฒนาทักษะการเป็นพลเมืองที่เข้มแข็ง (Active Citizen)
 - 1.3 กลุ่มวิชาด้านการพัฒนาทักษะการเป็นผู้ร่วมสร้างสรรค์นวัตกรรม (Co-Creator)
 2. นักศึกษาสามารถเลือกเรียนวิชาในข้อ 1.2.2 หรือ 1.3 เพิ่มเติมอีก 6 หน่วยกิต เพื่อให้มีจำนวนหน่วยกิตในหมวดวิชาศึกษาทั่วไป รวมไม่น้อยกว่า 30 หน่วยกิต

2. หมวดวิชาเฉพาะ

ไม่น้อยกว่า 185 หน่วยกิต

2.1 วิชาแกน

31 หน่วยกิต

202141	ว.ชว.141	ชีววิทยาสำหรับนักศึกษาเภสัชศาสตร์	2(2-0-4)
202142	ว.ชว.142	ปฏิบัติการชีววิทยาสำหรับนักศึกษาเภสัชศาสตร์	1(0-3-0)
203171	ว.คม.171	เคมีทั่วไปสำหรับนักศึกษาเภสัชศาสตร์	2(2-0-4)
203173	ว.คม.173	ปฏิบัติการเคมีทั่วไปสำหรับนักศึกษาเภสัชศาสตร์	1(0-3-0)
203175	ว.คม.175	เคมีอินทรีย์สำหรับนักศึกษาเภสัชศาสตร์	3(3-0-6)
203176	ว.คม.176	ปฏิบัติการเคมีอินทรีย์สำหรับนักศึกษาเภสัชศาสตร์	1(0-3-0)
301241	พ.กว.241	กายวิภาคศาสตร์สำหรับนักศึกษาเภสัชศาสตร์	3(2-2-5)
303242	พ.ชค.242	ชีวเคมีสำหรับนักศึกษาเภสัชศาสตร์	5(4-2-9)
311241	พ.จช.241	จุลชีววิทยาสำหรับนักศึกษาเภสัชศาสตร์	4(3-3-6)
321242	พ.สร.242	สรีรวิทยาสำหรับนักศึกษาเภสัชศาสตร์	5(4-3-8)
465250	ภส.ภอ.250	อินทรีย์เคมีทางยาเบื้องต้น	2(2-0-4)
466340	ภส.บก.340	ชีวสถิติในงานเภสัชกรรม	2(0-4-0)

2.2 วิชาชีพ

ไม่น้อยกว่า 154 หน่วยกิต

2.2.1 วิชาเอกบังคับ

81 หน่วยกิต

2.2.1.1 วิชาด้านผลิตภัณฑ์

35 หน่วยกิต

465120	ภส.ภอ.120	เทคโนโลยีเภสัชกรรม 1	4(3-3-6)
465221	ภส.ภอ.221	เทคโนโลยีเภสัชกรรม 2	3(2-3-4)
465222	ภส.ภอ.222	เทคโนโลยีเภสัชกรรม 3	3(2-3-4)
465323	ภส.ภอ.323	เทคโนโลยีเภสัชกรรม 4	4(3-3-6)
465200	ภส.ภอ.200	พื้นฐานทางเภสัชเวท	3(2-3-4)
465301	ภส.ภอ.301	ยาจากธรรมชาติ	2(2-0-4)
465351	ภส.ภอ.351	การควบคุมคุณภาพเภสัชภัณฑ์ 1	3(2-3-4)
465352	ภส.ภอ.352	การควบคุมคุณภาพเภสัชภัณฑ์ 2	4(3-3-6)
465354	ภส.ภอ.354	เคมีทางยา 1	2(2-0-4)
465355	ภส.ภอ.355	เคมีทางยา 2	2(2-0-4)
465456	ภส.ภอ.456	เคมีทางยา 3	3(3-0-6)
465457	ภส.ภอ.457	เทคโนโลยีชีวภาพทางเภสัชกรรม	2(2-0-4)

2.2.1.2 วิชาด้านผู้ป่วย

31 หน่วยกิต

320244	พ.ภส.244	เภสัชวิทยาสำหรับนักศึกษาเภสัชศาสตร์ 1	4(3-3-6)
320344	พ.ภส.344	เภสัชวิทยาสำหรับนักศึกษาเภสัชศาสตร์ 2	3(3-0-6)
466300	ภส.บก.300	พื้นฐานการบริหารทางเภสัชกรรม	2(2-0-4)
466301	ภส.บก.301	หลักการพื้นฐานทางชีวเภสัชกรรมและเภสัชจลนศาสตร์	3(3-0-6)
466302	ภส.บก.302	เภสัชบำบัด 1	3(3-0-6)
466303	ภส.บก.303	ทักษะทางเภสัชบำบัด 1	1(0-3-0)
466304	ภส.บก.304	เภสัชบำบัด 2	3(3-0-6)
466305	ภส.บก.305	ทักษะทางเภสัชบำบัด 2	2(0-4-2)
466306	ภส.บก.306	หลักการทางพิษวิทยา	2(2-0-4)
466407	ภส.บก.407	เภสัชบำบัด 3	3(3-0-6)
466408	ภส.บก.408	ทักษะทางเภสัชบำบัด 3	1(0-3-0)

466409	ภส.บก.409	บูรณาการทางเภสัชกรรม	2(0-6-0)
466410	ภส.บก.410	เภสัชจลนศาสตร์คลินิกและเภสัชพันธุศาสตร์คลินิก	2(2-0-4)
2.2.1.3 วิชาด้านเภสัชศาสตร์สังคมและการบริหารเภสัชกิจ			15 หน่วยกิต
466141	ภส.บก.141	วิชาชีพเภสัชกรรม	2(2-0-4)
466442	ภส.บก.442	เภสัชระบาดวิทยาและการวิเคราะห์ข้อมูลการเฝ้าระวังความปลอดภัยด้านยา	2(1-3-2)
466443	ภส.บก.443	กฎหมายและจรรยาบรรณวิชาชีพเภสัชกรรม	3(3-0-6)
466444	ภส.บก.444	เภสัชเศรษฐศาสตร์	1(1-0-2)
466445	ภส.บก.445	การจัดการระบบสุขภาพและยา	5(5-0-10)
466480	ภส.บก.480	สัมมนาการใช้อย่างสมเหตุผล	1(1-0-2)
466581	ภส.บก.581	สัมมนาวิชาชีพทางเภสัชกรรม	1(1-0-2)

2.2.2 วิชาเอกเลือก ไม่น้อยกว่า 38 หน่วยกิต

แผน 2 บริบาลทางเภสัชกรรม

- วิชาบังคับ 26 หน่วยกิต

465429	ภส.ภอ.429	การเตรียมยาสำหรับผู้ป่วยเฉพาะราย	2(1-3-2)
465503	ภส.ภอ.503	เภสัชภัณฑ์ธรรมชาติ	2(2-0-4)
466411	ภส.บก.411	เภสัชบำบัด 4	3(3-0-6)
466412	ภส.บก.412	ทักษะการบริหารบาลทางเภสัชกรรม	2(0-6-0)
466482	ภส.บก.482	การใช้ข้อมูลเพื่อการตัดสินใจ	3(2-2-4)
466490	ภส.บก.490	โครงการบริหารบาลทางเภสัชกรรม 1	1(0-3-0)
466513	ภส.บก.513	ทักษะการบริหารบาลทางเภสัชกรรมในผู้ป่วยนอกและร้านยา	2(0-8-0)
466514	ภส.บก.514	ยาใหม่และยาปัจจุบัน	2(0-4-0)
466515	ภส.บก.515	ทักษะการบริหารบาลทางเภสัชกรรมผู้ป่วยใน	2(0-8-0)
466547	ภส.บก.547	ระบบการจัดการยาและการรับรองคุณภาพสถานพยาบาล	2(0-6-3)
466548	ภส.บก.548	เภสัชกรรมปฐมภูมิ	2(0-8-0)
466591	ภส.บก.591	โครงการบริหารบาลทางเภสัชกรรม 2	1(0-2-0)
466592	ภส.บก.592	โครงการบริหารบาลทางเภสัชกรรม 3	2(0-6-0)

- วิชาเลือก ไม่น้อยกว่า 12 หน่วยกิต โดยเลือกเรียนจากกระบวนวิชา ดังนี้

465507	ภส.ภอ.507	พืชสมุนไพรที่ใช้ในการสาธารณสุข	3(3-0-6)
465529	ภส.ภอ.529	การคัดเลือกยาสำหรับบัญชียาโรงพยาบาล	3(3-0-6)
466522	ภส.บก.522	การบริหารบาลทางเภสัชกรรมในผู้ป่วยแบบประคับประคอง	3(3-0-6)
466524	ภส.บก.524	การบริหารบาลทางเภสัชกรรมในผู้สูงอายุ	3(3-0-6)
466553	ภส.บก.553	การคุ้มครองผู้บริโภคด้านสุขภาพ	3(3-0-6)
466558	ภส.บก.558	การตลาดเพื่อสังคมในงานเภสัชกรรม	3(3-0-6)
466559	ภส.บก.559	การส่งเสริมการใช้อย่างสมเหตุผลด้วยการคิดเชิงระบบ	3(3-0-6)
466560	ภส.บก.560	แนวคิดพฤติกรรมสุขภาพเพื่อการบริหารบาลทางเภสัชกรรม	3(3-0-6)

2.2.3 ฝึกปฏิบัติงานวิชาชีพ ไม่น้อยกว่า 35 หน่วยกิต

2.2.3.1 ฝึกปฏิบัติงานวิชาชีพภาคบังคับ 7 หน่วยกิต

466393	ภส.บก.393	การฝึกปฏิบัติงานวิชาชีพเภสัชศาสตร์เบื้องต้นในชุมชน	1(0-3-0)
466494	ภส.บก.494	การฝึกปฏิบัติงานวิชาชีพเภสัชศาสตร์ในร้านยาและโรงพยาบาล	6(0-27-0)

2.2.3.2 ฝึกปฏิบัติงานวิชาชีพ

ไม่น้อยกว่า 28 หน่วยกิต

ภาคสาขาหลัก

แผน 2 บริบาลทางเภสัชกรรม

- วิชาบังคับ 16 หน่วยกิต

466600	ภส.บก.600	การฝึกปฏิบัติงานบริบาลทางเภสัชกรรมสำหรับผู้ป่วยนอก 1	4(0-16-0)
466601	ภส.บก.601	การฝึกปฏิบัติงานบริบาลทางเภสัชกรรมสำหรับผู้ป่วยใน 1	4(0-16-0)
466602	ภส.บก.602	การฝึกปฏิบัติงานบริบาลทางเภสัชกรรมสำหรับผู้ป่วยในรายนยา 1	4(0-16-0)
466650	ภส.บก.650	การฝึกปฏิบัติงานบริบาลทางเภสัชกรรมในการบริหารจัดการระบบยา	4(0-16-0)

- วิชาเลือก ไม่น้อยกว่า 12 หน่วยกิต

● วิชาบังคับเลือก 4 หน่วยกิต

466657	ภส.บก.657	การฝึกปฏิบัติงานบริบาลเภสัชกรรมในงานสุขภาพชุมชน	4(0-16-0)
		● วิชาเลือก ไม่น้อยกว่า 8 หน่วยกิต โดยเลือกเรียนจากกระบวนวิชา ดังนี้	
465658	ภส.ภอ.658	การฝึกปฏิบัติงานด้านเภสัชกรรมการตลาด	4(0-16-0)
465661	ภส.ภอ.661	การฝึกปฏิบัติงานด้านการจัดการทางการแพทย์ในอุตสาหกรรมยา	4(0-16-0)
466603	ภส.บก.603	การฝึกปฏิบัติงานด้านการประสานงานวิจัยเชิงคลินิก 1	4(0-16-0)
466604	ภส.บก.604	การฝึกปฏิบัติงานด้านการประสานงานวิจัยเชิงคลินิก 2	4(0-16-0)
466605	ภส.บก.605	การฝึกปฏิบัติงานบริบาลทางเภสัชกรรมสำหรับผู้ป่วยใน 2	4(0-16-0)
466606	ภส.บก.606	การฝึกปฏิบัติงานบริบาลทางเภสัชกรรมสำหรับผู้ป่วยในรายนยา 2	4(0-16-0)
466607	ภส.บก.607	การฝึกปฏิบัติงานบริบาลทางเภสัชกรรมสำหรับผู้ป่วยนอก 2	4(0-16-0)
466608	ภส.บก.608	การฝึกปฏิบัติงานบริบาลทางเภสัชกรรมเพื่อการตรวจติดตามระดับยาในร่างกาย	4(0-16-0)
466609	ภส.บก.609	การฝึกปฏิบัติงานบริบาลทางเภสัชกรรมสำหรับผู้ป่วยที่ได้รับโภชนาบำบัด	4(0-16-0)
466611	ภส.บก.611	การฝึกปฏิบัติงานบริบาลทางเภสัชกรรมสำหรับผู้ป่วยหนัก	4(0-16-0)
466651	ภส.บก.651	การฝึกปฏิบัติงานบริบาลทางเภสัชกรรมในการคุ้มครองผู้บริโภคด้านสุขภาพ	4(0-16-0)
466652	ภส.บก.652	การฝึกปฏิบัติงานบริบาลทางเภสัชกรรมการบริการสารสนเทศทางยา	4(0-16-0)
466653	ภส.บก.653	การฝึกปฏิบัติงานบริบาลทางเภสัชกรรมสำหรับผู้ป่วยเด็ก	4(0-16-0)
466654	ภส.บก.654	การฝึกปฏิบัติงานบริบาลทางเภสัชกรรมสำหรับผู้ป่วยที่ได้รับเคมีบำบัด	4(0-16-0)
466655	ภส.บก.655	การฝึกปฏิบัติงานในการวิจัยด้านเศรษฐศาสตร์และผลลัพธ์ทางสุขภาพ	4(0-16-0)
466656	ภส.บก.656	การฝึกปฏิบัติงานบริบาลทางเภสัชกรรมด้านงานบริการเภสัชกรรมในต่างประเทศ	4(0-16-0)
466658	ภส.บก.658	การฝึกปฏิบัติงานในการวิจัยด้านเศรษฐศาสตร์สาธารณสุข	4(0-16-0)

3. หมวดวิชาเลือกเสรี

ไม่น้อยกว่า 6 หน่วยกิต

หน่วยกิตรวมตลอดหลักสูตร

ไม่น้อยกว่า 221 หน่วยกิต

แผนการศึกษาหลักสูตรเภสัชศาสตรบัณฑิต หลักสูตรปรับปรุง พ.ศ.2563

ชั้นปีที่ 1 ภาคการศึกษาที่ 1

001101	ม.อ.101	ภาษาอังกฤษพื้นฐาน 1	3(3-0-6)
202141	ว.ชว.141	ชีววิทยาสำหรับนักศึกษาเภสัชศาสตร์	2(2-0-4)
202142	ว.ชว.142	ปฏิบัติการชีววิทยาสำหรับนักศึกษาเภสัชศาสตร์	1(0-3-0)
203171	ว.คม.171	เคมีทั่วไปสำหรับนักศึกษาเภสัชศาสตร์	2(2-0-4)
203173	ว.คม.173	ปฏิบัติการเคมีทั่วไปสำหรับนักศึกษาเภสัชศาสตร์	1(0-3-0)
140104	ร.ท.104	การเป็นพลเมือง	3(3-0-6)
466141	ภส.บก.141	วิชาชีวะเภสัชกรรม	2(2-0-4)
xxxxxx	xxxxxx	กลุ่มวิชาด้านการพัฒนาทักษะการเป็นผู้ร่วมสร้างสรรค์นวัตกรรม	3
xxxxxx	xxxxxx	วิชาเลือกเสรี	3
รวม			20

ชั้นปีที่ 1 ภาคการศึกษาที่ 2

001102	ม.อ.102	ภาษาอังกฤษพื้นฐาน 2	3(3-0-6)
203175	ว.คม.175	เคมีอินทรีย์สำหรับนักศึกษาเภสัชศาสตร์	3(3-0-6)
203176	ว.คม.176	ปฏิบัติการเคมีอินทรีย์สำหรับนักศึกษาเภสัชศาสตร์	1(0-3-0)
311241	พ.จช.241	จุลชีววิทยาสำหรับนักศึกษาเภสัชศาสตร์	4(3-3-6)
465120	ภส.ภอ.120	เทคโนโลยีเภสัชกรรม 1	4(3-3-6)
261111	วศ.คพ.111	อินเทอร์เน็ตและสังคมออนไลน์	3(3-0-6)
xxxxxx	xxxxxx	วิชาเลือกหมวดวิชาศึกษาทั่วไปเพิ่มเติม	3
รวม			21

ชั้นปีที่ 2 ภาคการศึกษาที่ 1

001201	ม.อ.201	การอ่านเชิงวิเคราะห์และการเขียนอย่างมีประสิทธิภาพ	3(3-0-6)
301241	พ.กว.241	กายวิภาคศาสตร์สำหรับนักศึกษาเภสัชศาสตร์	3(2-2-5)
321242	พ.สร.242	สรีรวิทยาสำหรับนักศึกษาเภสัชศาสตร์	5(4-3-8)
465221	ภส.ภอ.221	เทคโนโลยีเภสัชกรรม 2	3(2-3-4)
xxxxxx	xxxxxx	วิชาเลือกหมวดวิชาศึกษาทั่วไปเพิ่มเติม	3
xxxxxx	xxxxxx	วิชาเลือกเสรี	3
รวม			20

ชั้นปีที่ 2 ภาคการศึกษาที่ 2

001226	ม.อ.226	ภาษาอังกฤษในบริบทวิทยาศาสตร์สุขภาพ	3(3-0-6)
303242	พ.ชค.242	ชีวเคมีสำหรับนักศึกษาเภสัชศาสตร์	5(4-2-9)
320244	พ.ภส.244	เภสัชวิทยาสำหรับนักศึกษาเภสัชศาสตร์ 1	4(3-3-6)
465200	ภส.ภอ.200	พื้นฐานทางเภสัชเวท	3(2-3-4)
465222	ภส.ภอ.222	เทคโนโลยีเภสัชกรรม 3	3(2-3-4)
465250	ภส.ภอ.250	อินทรีย์เคมีทางยาเบื้องต้น	2(2-0-4)
รวม			20

ชั้นปีที่ 3 ภาคการศึกษาที่ 1

320344	พ.ภส.344	เภสัชวิทยาสำหรับนักศึกษาเภสัชศาสตร์ 2	3(3-0-6)
465323	ภส.ภอ.323	เทคโนโลยีเภสัชกรรม 4	4(3-3-6)
465351	ภส.ภอ.351	การควบคุมคุณภาพเภสัชภัณฑ์ 1	3(2-3-4)
465354	ภส.ภอ.354	เคมีทางยา 1	2(2-0-4)
466300	ภส.บก.300	พื้นฐานการบริหารทางเภสัชกรรม	2(2-0-4)
466301	ภส.บก.301	หลักการพื้นฐานทางชีวเภสัชกรรมและเภสัชจลนศาสตร์	3(3-0-6)
466302	ภส.บก.302	เภสัชบำบัด 1	3(3-0-6)
466303	ภส.บก.303	ทักษะทางเภสัชบำบัด 1	1(0-3-0)
รวม			21

ชั้นปีที่ 3 ภาคการศึกษาที่ 2

460301	ภ.พท.301	การพัฒนาตนเองเพื่อความเป็นมืออาชีพ	3(3-0-6)
465301	ภส.ภอ.301	ยาจากธรรมชาติ	2(2-0-4)
465352	ภส.ภอ.352	การควบคุมคุณภาพเภสัชภัณฑ์ 2	4(3-3-6)
465355	ภส.ภอ.355	เคมีทางยา 2	2(2-0-4)
466304	ภส.บก.304	เภสัชบำบัด 2	3(3-0-6)
466305	ภส.บก.305	ทักษะทางเภสัชบำบัด 2	2(0-4-2)
466306	ภส.บก.306	หลักการทางพิษวิทยา	2(2-0-4)
466340	ภส.บก.340	ชีวิตที่ดีในงานเภสัชกรรม	2(0-4-0)
รวม			20

ชั้นปีที่ 3 ภาคฤดูร้อน

466393	ภส.บก.393	การฝึกปฏิบัติงานวิชาชีพเภสัชศาสตร์เบื้องต้นในชุมชน	1(0-3-0)
รวม			1

แผน 2 บริบาลทางเภสัชกรรม**ชั้นปีที่ 4 ภาคการศึกษาที่ 1**

465429	ภส.ภอ.429	การเตรียมยาสำหรับผู้ป่วยเฉพาะราย	2(1-3-2)
465456	ภส.ภอ.456	เคมีทางยา 3	3(3-0-6)
465457	ภส.ภอ.457	เทคโนโลยีชีวภาพทางเภสัชกรรม	2(2-0-4)
466407	ภส.บก.407	เภสัชบำบัด 3	3(3-0-6)
466408	ภส.บก.408	ทักษะทางเภสัชบำบัด 3	1(0-3-0)
466444	ภส.บก.444	เภสัชเศรษฐศาสตร์	1(1-0-2)
466445	ภส.บก.445	การจัดการระบบสุขภาพและยา	5(5-0-10)
466482	ภส.บก.482	การใช้ข้อมูลเพื่อการตัดสินใจ	3(2-2-4)
		รวม	20

ชั้นปีที่ 4 ภาคการศึกษาที่ 2

466409	ภส.บก.409	บูรณาการทางเภสัชกรรม	2(0-6-0)
466410	ภส.บก.410	เภสัชจลนศาสตร์และเภสัชพันธุศาสตร์ทางคลินิก	2(2-0-4)
466411	ภส.บก.411	เภสัชบำบัด 4	3(3-0-6)
466412	ภส.บก.412	ทักษะการบริหารทางเภสัชกรรม	2(0-6-0)
466442	ภส.บก.442	เภสัชระบดวิทยาและการวิเคราะห์ข้อมูลการเฝ้าระวังความปลอดภัยด้านยา	2(1-3-2)
466443	ภส.บก.443	กฎหมายและจรรยาบรรณวิชาชีพเภสัชกรรม	3(3-0-6)
466480	ภส.บก.480	สัมมนาการใช้อย่างสมเหตุผล	1(1-0-2)
466490	ภส.บก.490	โครงการบริหารทางเภสัชกรรม 1	1(0-3-0)
xxxxxx	xxxxxx	วิชาเลือก	3
		รวม	19

ชั้นปีที่ 4 ภาคฤดูร้อน

466494	ภส.บก.494	การฝึกปฏิบัติงานวิชาชีพเภสัชศาสตร์ในร้านยาและโรงพยาบาล	6(0-27-0)
		รวม	6

แผน 2 บริบาลทางเภสัชกรรม

ชั้นปีที่ 5 ภาคการศึกษาที่ 1

465503	ภส.ภอ.503	เภสัชภัณฑ์ธรรมชาติ	2(2-0-4)
<u>466513*</u>	<u>ภส.บก.513</u>	<u>ทักษะการบริหารบาลทางเภสัชกรรมในผู้ป่วยนอกและร้านยา</u> หรือ	<u>2(0-8-0)</u>
<u>466515*</u>	<u>ภส.บก.515</u>	<u>ทักษะการบริหารบาลทางเภสัชกรรมผู้ป่วยใน</u>	<u>2(0-8-0)</u>
466547	ภส.บก.547	ระบบการจัดการยาและการรับรองคุณภาพสถานพยาบาล	2(0-6-3)
466548	ภส.บก.548	เภสัชกรรมปฐมภูมิ	2(0-8-0)
466581	ภส.บก.581	สัมมนาวิชาชีพทางเภสัชกรรม	1(1-0-2)
466591	ภส.บก.591	โครงการนบริหารบาลทางเภสัชกรรม 2	1(0-2-0)
xxxxxx	xxxxxx	วิชาเลือก	3
รวม			13

หมายเหตุ* เรียนวิชา 466513 หรือ 466515 ในชั้นปีที่ 5 ภาคการศึกษาละ 1 วิชา

ชั้นปีที่ 5 ภาคการศึกษาที่ 2

466514	ภส.บก.514	ยาใหม่และยาปัจจุบัน	2(0-4-0)
<u>466513*</u>	<u>ภส.บก.513</u>	<u>ทักษะการบริหารบาลทางเภสัชกรรมในผู้ป่วยนอกและร้านยา</u> หรือ	<u>2(0-8-0)</u>
<u>466515*</u>	<u>ภส.บก.515</u>	<u>ทักษะการบริหารบาลทางเภสัชกรรมผู้ป่วยใน</u>	<u>2(0-8-0)</u>
466592	ภส.บก.592	โครงการนบริหารบาลทางเภสัชกรรม 3	2(0-6-0)
xxxxxx	xxxxxx	วิชาเลือก	3
xxxxxx	xxxxxx	วิชาเลือก	3
รวม			12

หมายเหตุ* เรียนวิชา 466513 หรือ 466515 ในชั้นปีที่ 5 ภาคการศึกษาละ 1 วิชา

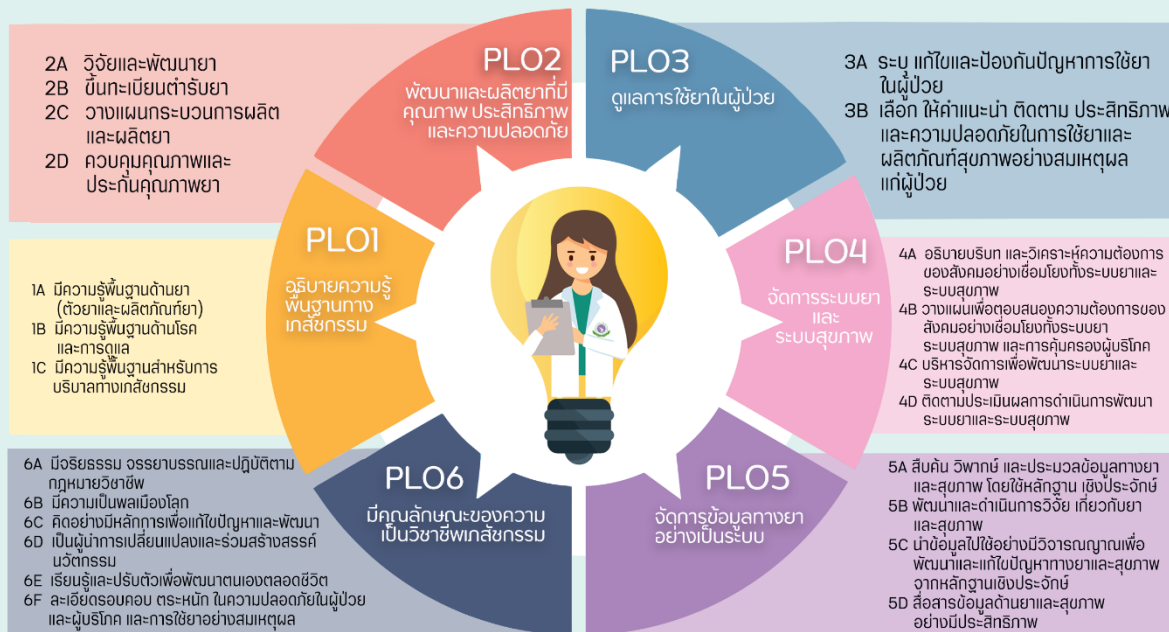
ชั้นปีที่ 6 ตลอดปีการศึกษา

466600	ภส.บก.600	การฝึกปฏิบัติงานบริหารบาลทางเภสัชกรรมสำหรับผู้ป่วยนอก 1	4(0-16-0)
466601	ภส.บก.601	การฝึกปฏิบัติงานบริหารบาลทางเภสัชกรรมสำหรับผู้ป่วยใน 1	4(0-16-0)
466602	ภส.บก.602	การฝึกปฏิบัติงานบริหารบาลทางเภสัชกรรมสำหรับผู้ป่วยในร้านยา 1	4(0-16-0)
466650	ภส.บก.650	การฝึกปฏิบัติงานบริหารบาลทางเภสัชกรรมในการบริหารจัดการระบบยา	4(0-16-0)
466657	ภส.บก.657	การฝึกปฏิบัติงานบริหารบาลทางเภสัชกรรมในงานสุขภาพชุมชน	4(0-16-0)
xxxxxx	xxxxxx	การฝึกปฏิบัติงานการบริหารบาลทางเภสัชกรรม (เลือก)	4(0-16-0)
xxxxxx	xxxxxx	การฝึกปฏิบัติงานการบริหารบาลทางเภสัชกรรม (เลือก)	4(0-16-0)
รวม			28



Program Learning Outcomes for PHAR-CMU 2020

ผลลัพธ์การเรียนรู้ หลักสูตรเภสัชศาสตรบัณฑิต หลักสูตรปรับปรุง พ.ศ.2563



นักศึกษาแผน 1 เภสัชกรรมอุตสาหกรรม มีทักษะและความเชี่ยวชาญเฉพาะทางด้าน PLO 2
 นักศึกษาแผน 2 บริหารทางเภสัชกรรม มีทักษะและความเชี่ยวชาญเฉพาะทางด้าน PLO 3

